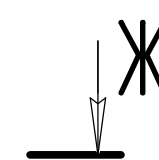
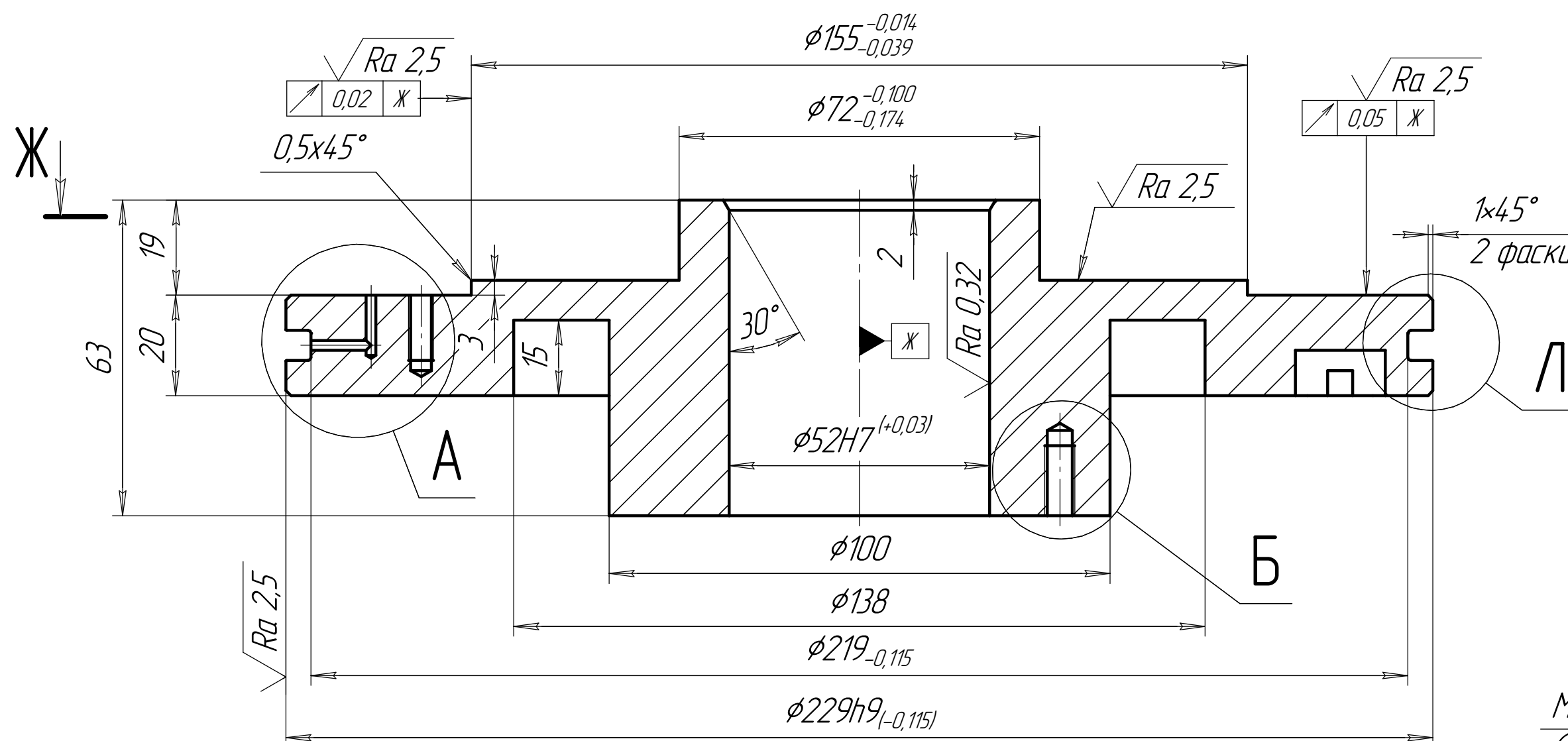
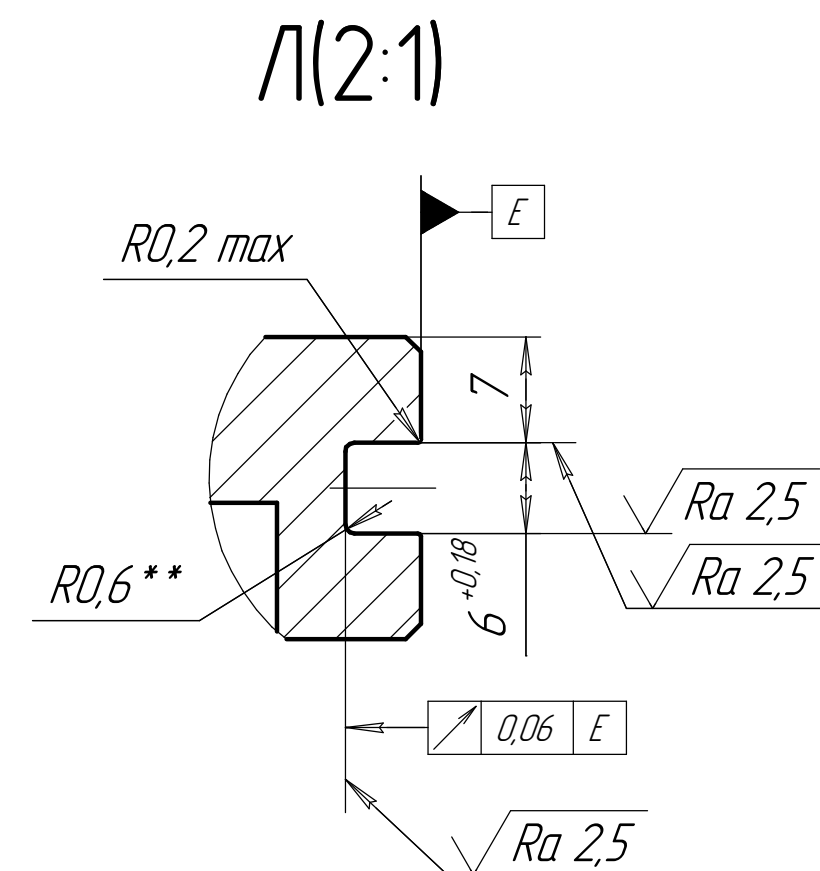
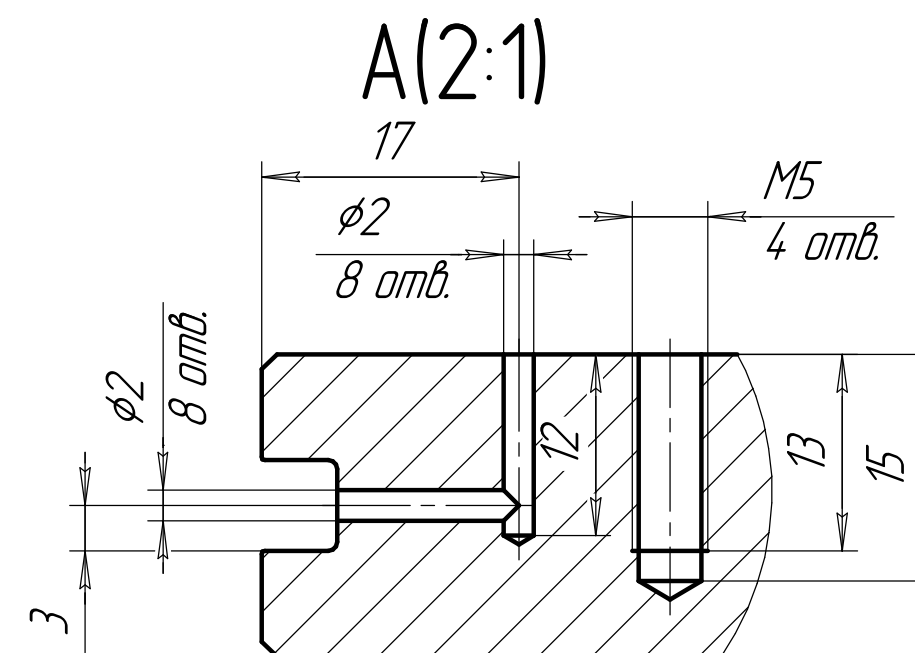
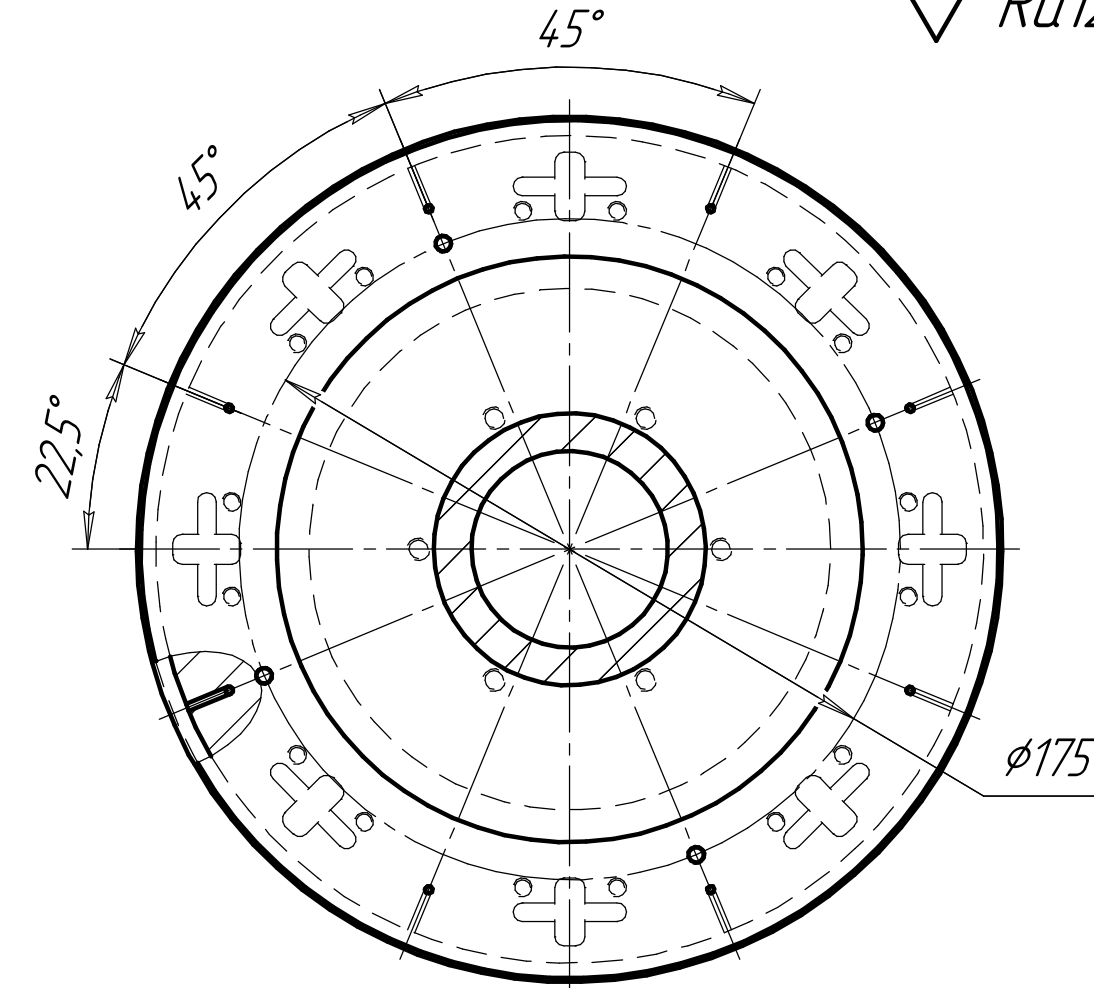
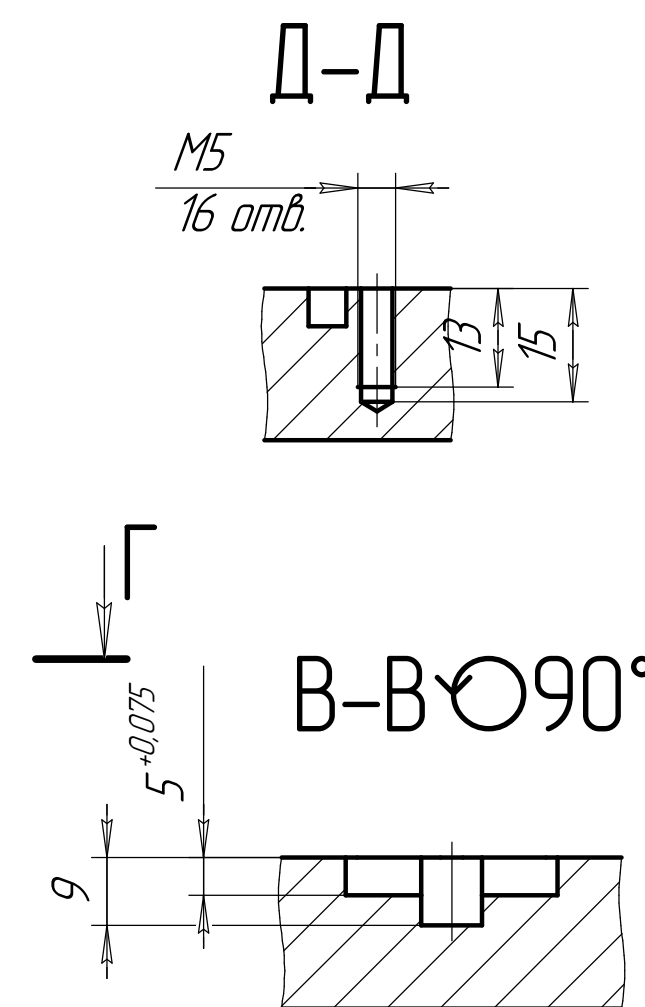
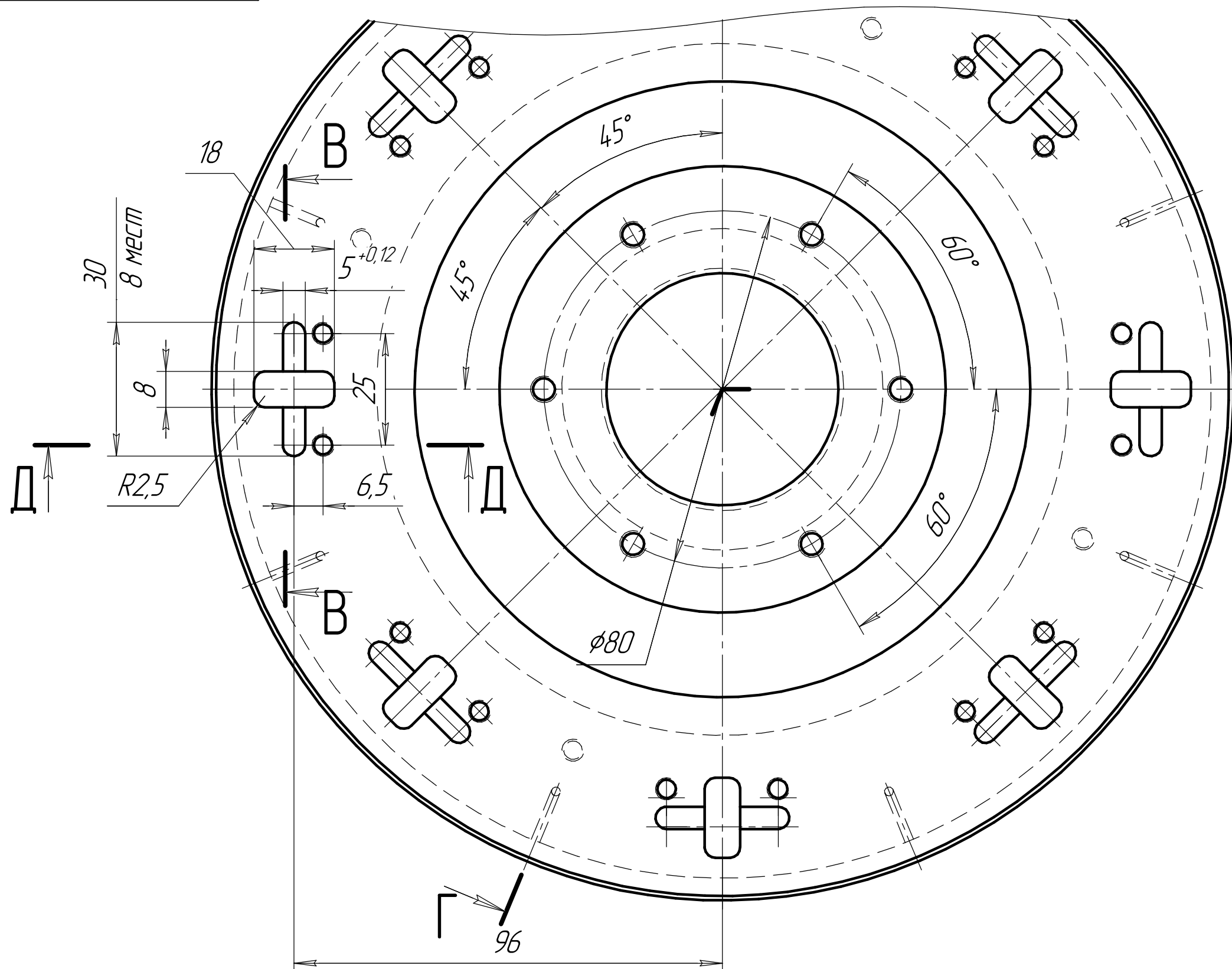


3125.00.005

Ж-Ж(1:2)

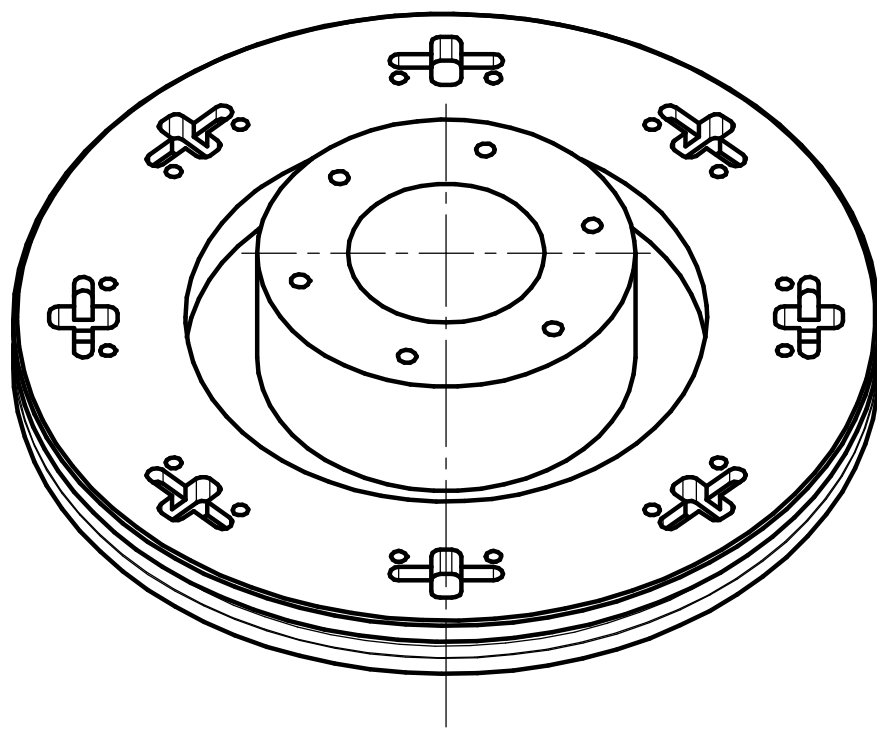
$\sqrt{Ra12,5}$ (✓)



- 36 ... 42 HRC.
- *Размеры для справок.
- Общие допуски по ГОСТ 30893.1: H14, h14, $\pm \frac{IT14}{2}$.
- Общие допуски формы и расположения - ГОСТ 30893.2 - Н.
- **Размер обеспечивается инструментом.

						3125.00.005		
Изм. / лист	№ докум.	Подп.	Дата			Лит.	Масса	Масштаб
Разраб.				Дно подвижное			6,65	1:1
Пров.								
Т.контр.						Лист	1	Листов 2
Н.контр.				Сталь 45Х ГОСТ 4543-2016				
Чтб								

3125.00.005



Изометрия

Инв. № подл.	Подп. и дата	Взам. инв. №	Инв. № дубл.	Подп. и дата

Изм.	Лист	№ докум.	Подп.	Дата

3125.00.005

Лист
2

Копировал

Формат А4